

OPEN HOUSE

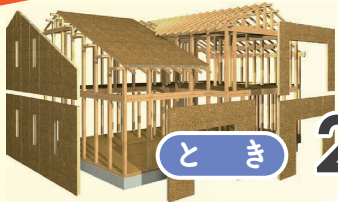


今しか見れない 構造見学会

この時期だからわかる!

暖かさのヒミツを 体感して下さい。

スーパーウォール工法



とき

2020 1/18 土

10:00 ~ 16:00

ところ

中野市大字更科 316-17 (東山団地)

(ナビを設定してお越し下さい)



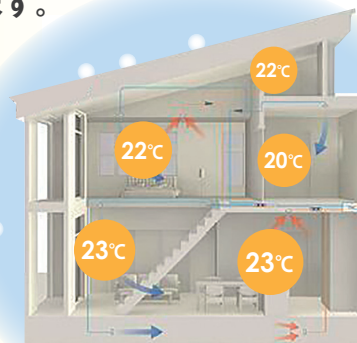
会場

日野小学校

魔法瓶のような高い断熱性で家の中の温度差が少ない 家の構造を見てみませんか?

柱と柱の間にSWパネルという断熱材をはめ込むことによって魔法瓶のような家になります。

つまり 熱いお茶を入れるとずーっとあったか♪
冷たいお茶を入れるとずーっとひんやり♪
↓
少しの冷暖房で家中どこでも
ずーっと快適温度の家に!



表示温度は保障値ではありません。住宅の仕様等で異なります。

さらに!

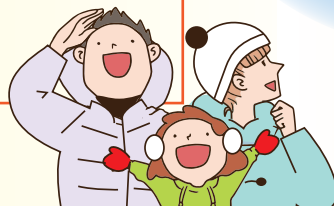
24時間換気システムで
健やかな空気を保つ

強固な基礎と
パネル工法で
地震に強い!

耐震と制震のW構造で
地震から大切な
家族を守ります!

高气密・高断熱

高耐震



見所ポイント

- ①高断熱
北海道基準を超えるHEAT20基準の家とは?
- ②高耐震
耐震構造+制震構造とは?
- ③高品質
ずーっと続く性能と暮らし
35年無結露保証とは?

確かな技術で
想いをつなぐ



株式会社 土屋建設

〒383-0014 中野市諏訪町 3-22

TEL.0269-22-4844
FAX.0269-22-4880

携帯 090-2305-6171 (当日はこちらにご連絡下さい)
ホームページ <http://tsuchi-ken.com/>